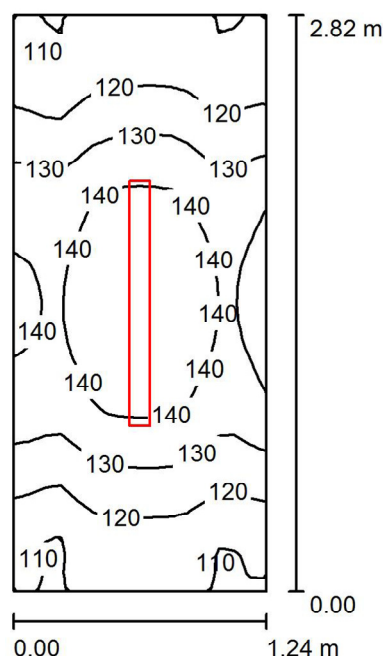


Edytor
Telefon
faks
e-Mail

109 pom. porządkowe / Podsumowanie



Wysokość pomieszczenia: 2.850 m, Wysokość montażu: 2.850 m,
Współczynnik konserwacji: 0.77

Wartości Lux, Skala 1:37

Powierzchnia	ρ [%]	E_m [lx]	E_{min} [lx]	E_{max} [lx]	E_{min} / E_m
Płaszczyzna pracy	/	129	106	148	0.817
Podłoga	20	129	106	148	0.823
Sufit	70	124	57	439	0.456
Ściany (4)	50	158	51	575	/

Płaszczyzna pracy:

Wysokość: 0.000 m
Siatka: 16 x 32 Punkty
Margines: 0.000 m

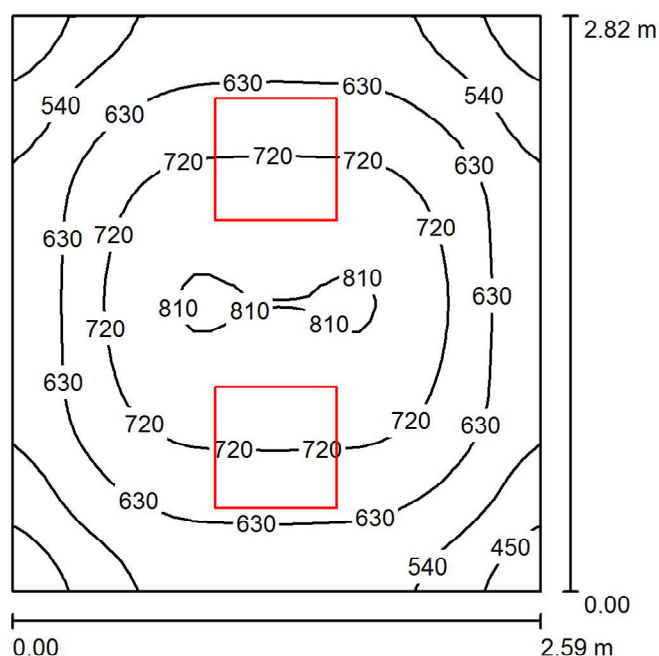
Wykaz opraw

Nr.	Ilość	Etykieta (Czynnik korekcyjny)	Φ (Oprawa) [lm]	Φ (Lampy) [lm]	P [W]
1	1	LUXIONA TroII NEP_LED_V1_XXX_PC-O_E_IP65 NEPTUN LED COMPACT V1 4000LM PC OPAL E IP65 840 / L-1200 (1.000)	3024	4000	32.0
W sumie:			3024	4000	32.0

Specyfikacja mocy przyłączeniowej: $9.15 \text{ W/m}^2 = 7.08 \text{ W/m}^2 / 100 \text{ lx}$ (Powierzchnia podstawowa: 3.50 m^2)

Edytor
Telefon
faks
e-Mail

102 pom. łączności / Podsumowanie



Wysokość pomieszczenia: 2.850 m, Wysokość montażu: 2.850 m,
Współczynnik konserwacji: 0.77

Wartości Lux, Skala 1:37

Powierzchnia	ρ [%]	E_m [lx]	E_{min} [lx]	E_{max} [lx]	E_{min} / E_m
Płaszczyzna pracy	/	650	398	820	0.611
Podłoga	20	462	370	523	0.800
Sufit	70	132	91	175	0.692
Ściany (4)	50	295	100	673	/

Płaszczyzna pracy:

Wysokość: 0.850 m
Siatka: 32 x 32 Punkty
Margines: 0.000 m

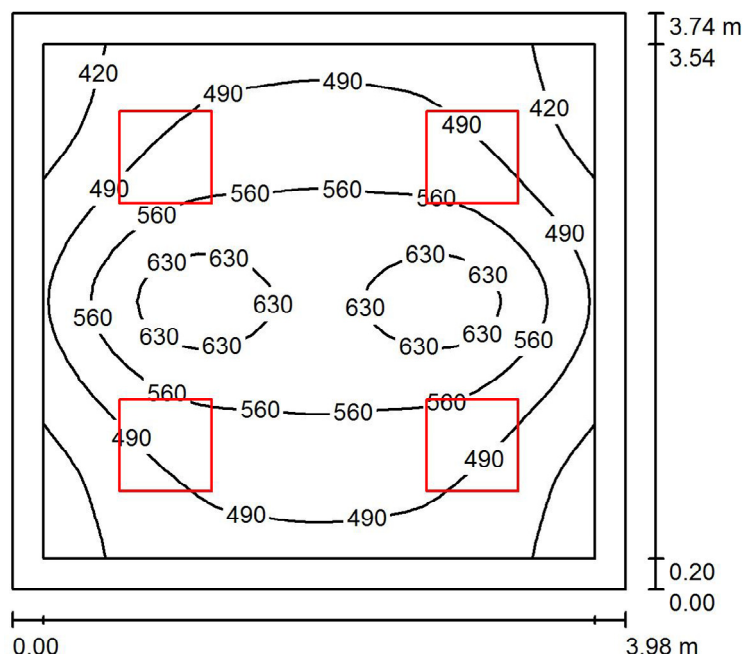
Wykaz opraw

Nr.	Ilość	Etykieta (Czynnik korekcyjny)	Φ (Oprawa) [lm]	Φ (Lampy) [lm]	P [W]
1	2	LUXIONA TroII EU-PAN_LED_MPRM EUROPANEL LED 5800LM MICRO-PRM E 34 IP44 840 600X600 (1.000)	4914	5800	40.0
W sumie:			9828W sumie:	11600	80.0

Specyfikacja mocy przyłączeniowej: $10.95 \text{ W/m}^2 = 1.68 \text{ W/m}^2/100 \text{ lx}$ (Powierzchnia podstawowa: 7.30 m^2)

Edytor
Telefon
faks
e-Mail

104 dyżurka / Podsumowanie



Wysokość pomieszczenia: 2.850 m, Wysokość montażu: 2.850 m,
Współczynnik konserwacji: 0.77

Wartości Lux, Skala 1:49

Powierzchnia	ρ [%]	E_m [lx]	E_{min} [lx]	E_{max} [lx]	E_{min} / E_m
Płaszczyzna pracy	/	520	366	673	0.703
Podłoga	20	393	263	525	0.669
Sufit	70	98	75	109	0.771
Ściany (4)	50	221	80	379	/

Płaszczyzna pracy:

Wysokość: 0.850 m
Siatka: 32 x 32 Punkty
Margines: 0.200 m

UGR

Wzdłuż- W poprzek do osi oświetlenia
Lewa ściana 12 12
Dolna ściana 12 12
(CIE, SHR = 1.00.)

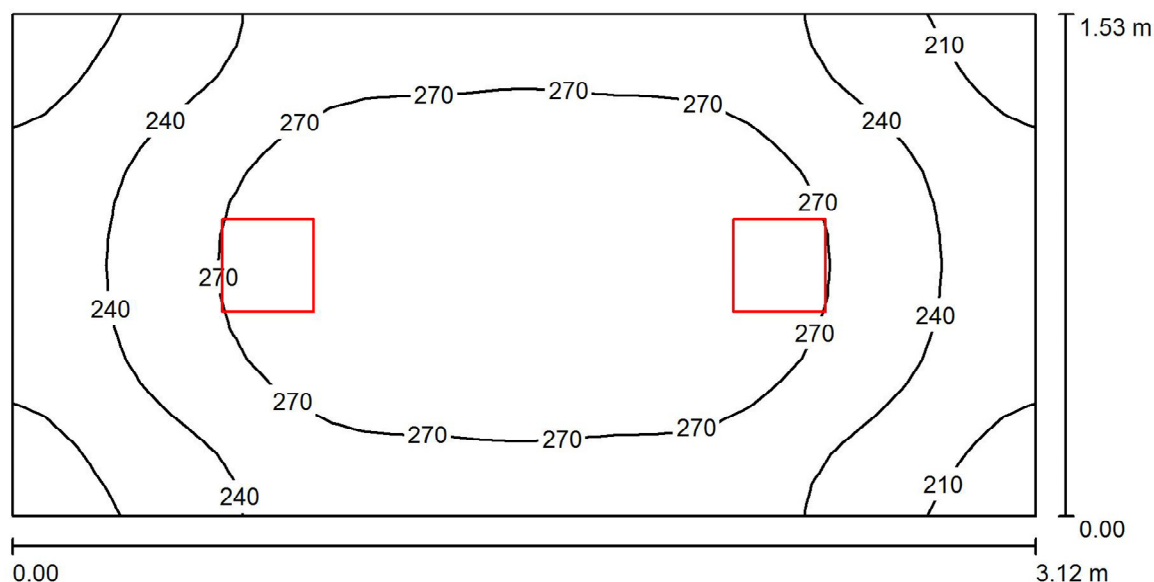
Wykaz opraw

Nr.	Ilość	Etykieta (Czynnik korekcyjny)	Φ (Oprawa) [lm]	Φ (Lampy) [lm]	P [W]
1	4	LUXIONA TroII EU-PAN_LED_MPRM EUROPANEL LED 3800LM MICRO-PRM E 34 IP44 840 600X600 (1.000)	3253	3840	28.0
W sumie:			13014	W sumie: 15360	112.0

Specyfikacja mocy przyłączeniowej: $7.52 \text{ W/m}^2 = 1.45 \text{ W/m}^2/100 \text{ lx}$ (Powierzchnia podstawowa: 14.89 m^2)

Edytor
Telefon
faks
e-Mail

114 wc / Podsumowanie



Wysokość pomieszczenia: 2.850 m, Wysokość montażu: 2.850 m,
Współczynnik konserwacji: 0.77

Wartości Lux, Skala 1:23

Powierzchnia	ρ [%]	E_m [lx]	E_{min} [lx]	E_{max} [lx]	E_{min} / E_m
Płaskość pracy	/	257	194	299	0.756
Podłoga	20	167	139	187	0.828
Sufit	70	139	103	356	0.738
Ściany (4)	50	198	69	414	/

Płaskość pracy:

Wysokość: 0.850 m
Siatka: 32 x 16 Punkty
Margines: 0.000 m

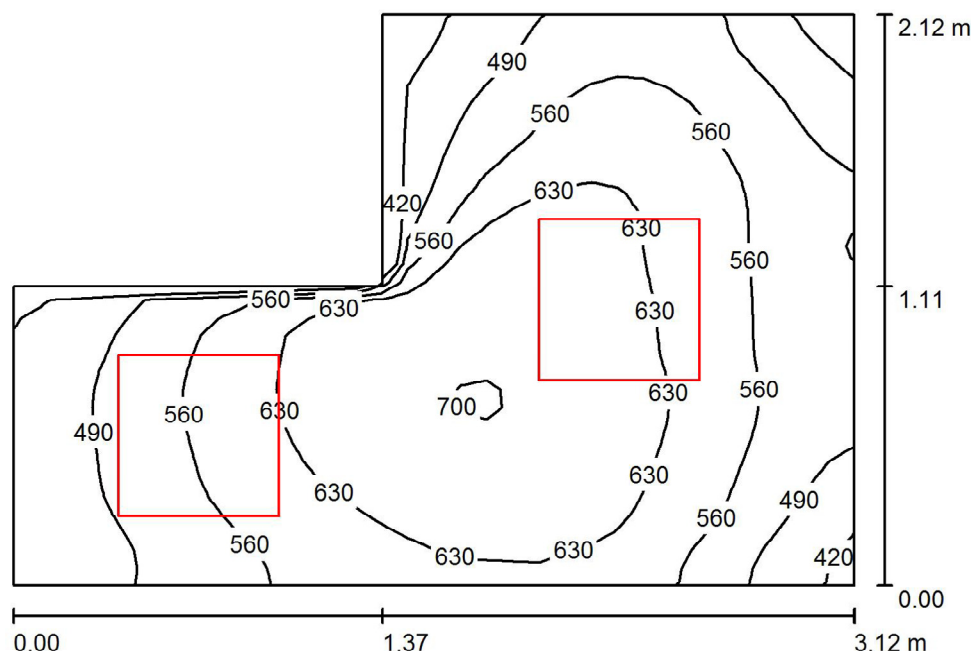
Wykaz opraw

Nr.	Ilość	Etykieta (Czynnik korekcyjny)	Φ (Oprawa) [lm]	Φ (Lampy) [lm]	P [W]
1	2	LUXIONA Troil LOTOS_EL_SQ_XXXX LOTOS ELEGANCE SQUARE PC LED 2400LM E IP54 840 (1.000)	2262	3330	26.0
W sumie:			4524	6660	52.0

Specyfikacja mocy przyłączeniowej: $10.89 \text{ W/m}^2 = 4.24 \text{ W/m}^2/100 \text{ lx}$ (Powierzchnia podstawowa: 4.77 m^2)

Edytor
Telefon
faks
e-Mail

112 pokój przyjęć / Podsumowanie



Wysokość pomieszczenia: 2.850 m, Wysokość montażu: 2.850 m,
Współczynnik konserwacji: 0.77

Wartości Lux, Skala 1:28

Powierzchnia	ρ [%]	E_m [lx]	E_{min} [lx]	E_{max} [lx]	E_{min} / E_m
Płaszczyzna pracy	/	569	384	704	0.675
Podłoga	20	377	281	445	0.747
Sufit	70	143	95	206	0.665
Ściany (6)	50	298	102	894	/

Płaszczyzna pracy:

Wysokość: 0.850 m
Siatka: 32 x 32 Punkty
Margines: 0.000 m

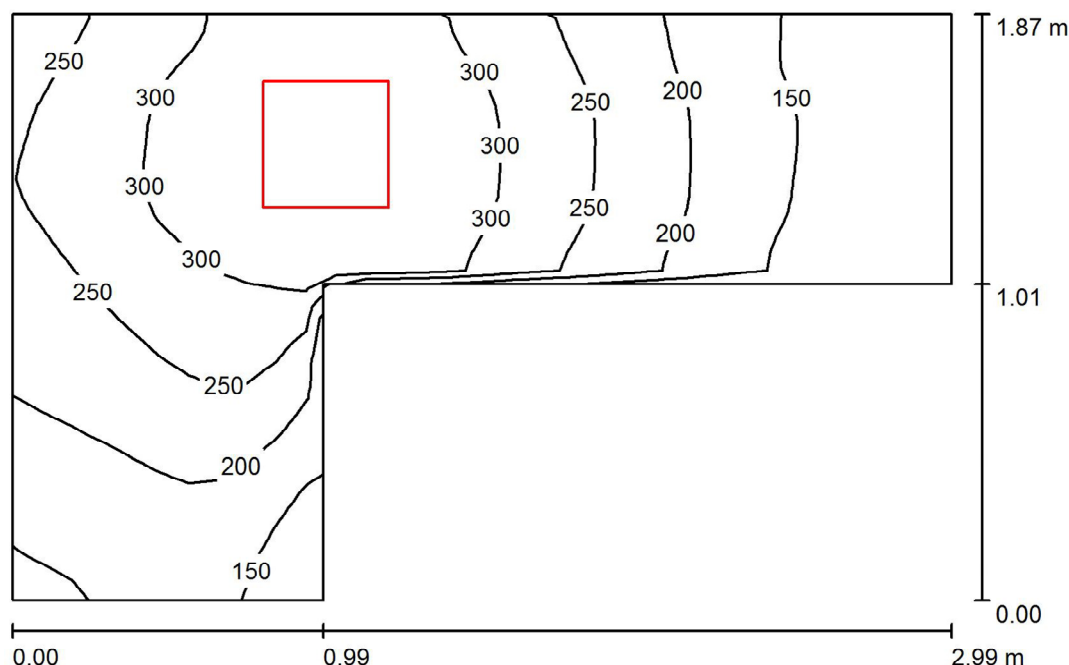
Wykaz opraw

Nr.	Ilość	Etykieta (Czynnik korekcyjny)	Φ (Oprawa) [lm]	Φ (Lampy) [lm]	P [W]
1	1	LUXIONA TroII EU-PAN_LED_MPRM EUROPANEL LED 3800LM MICRO-PRM E 34 IP44 840 600X600 (1.000)	3253	3840	28.0
2	1	LUXIONA TroII EU-PAN_LED_MPRM EUROPANEL LED 5800LM MICRO-PRM E 34 IP44 840 600X600 (1.000)	4914	5800	40.0
W sumie:			8168	9640	68.0

Specyfikacja mocy przyłączeniowej: $12.99 \text{ W/m}^2 = 2.28 \text{ W/m}^2/100 \text{ lx}$ (Powierzchnia podstawowa: 5.23 m^2)

Edytor
Telefon
faks
e-Mail

111 pom. zatrzymań / Podsumowanie



Wysokość pomieszczenia: 2.850 m, Wysokość montażu: 2.850 m,
Współczynnik konserwacji: 0.77

Wartości Lux, Skala 1:24

Powierzchnia	ρ [%]	E_m [lx]	E_{min} [lx]	E_{max} [lx]	E_{min} / E_m
Płaszczyzna pracy	/	235	111	350	0.473
Podłoga	20	146	93	184	0.635
Sufit	70	94	39	210	0.419
Ściany (6)	50	149	37	1646	/

Płaszczyzna pracy:

Wysokość: 0.850 m
Siatka: 32 x 32 Punkty
Margines: 0.000 m

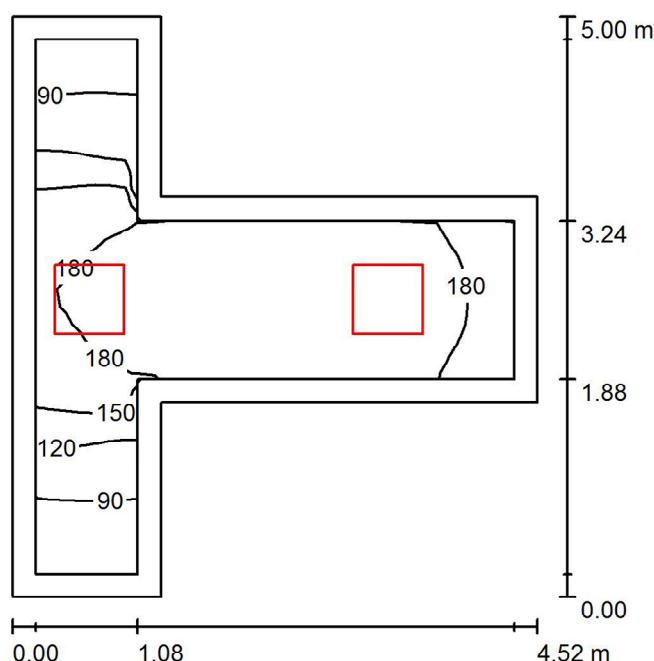
Wykaz opraw

Nr.	Ilość	Etykieta (Czynnik korekcyjny)	Φ (Oprawa) [lm]	Φ (Lampy) [lm]	P [W]
1	1	LUXIONA TroII RCLLEDXX_XXPC PRISON LED 4400LM PC E IP65 840 / 400X400 (1.000)	3371	4524	32.0
W sumie:			3371	4524	32.0

Specyfikacja mocy przyłączeniowej: $8.97 \text{ W/m}^2 = 3.82 \text{ W/m}^2/100 \text{ lx}$ (Powierzchnia podstawowa: 3.57 m^2)

Edytor
Telefon
faks
e-Mail

101 korytarz, 113 poczekalnia / Podsumowanie



Wysokość pomieszczenia: 2.850 m, Wysokość montażu: 2.850 m,
Współczynnik konserwacji: 0.77

Wartości Lux, Skala 1:65

Powierzchnia	ρ [%]	E_m [lx]	E_{min} [lx]	E_{max} [lx]	E_{min} / E_m
Płaszczyzna pracy	/	163	70	212	0.429
Podłoga	20	154	64	211	0.413
Sufit	70	59	22	109	0.374
Ściany (8)	50	115	28	607	/

Płaszczyzna pracy:

Wysokość: 0.000 m
Siatka: 32 x 32 Punkty
Margines: 0.200 m

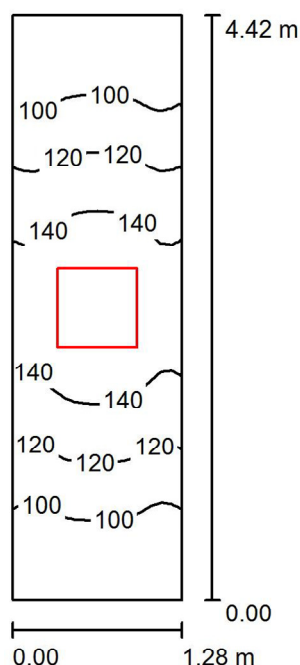
Wykaz opraw

Nr.	Ilość	Etykieta (Czynnik korekcyjny)	Φ (Oprawa) [lm]	Φ (Lampy) [lm]	P [W]
1	2	LUXIONA TroII EU-PAN_LED_PLX EUROPANEL LED 3800LM PLX E 34 IP44 840 600X600 (1.000)	3165	3840	28.0
W sumie:			6330	7680	56.0

Specyfikacja mocy przyłączeniowej: $4.63 \text{ W/m}^2 = 2.83 \text{ W/m}^2/100 \text{ lx}$ (Powierzchnia podstawowa: 12.10 m^2)

Edytor
Telefon
faks
e-Mail

107 korytarz / Podsumowanie



Wysokość pomieszczenia: 2.850 m, Wysokość montażu: 2.850 m,
Współczynnik konserwacji: 0.77

Wartości Lux, Skala 1:57

Powierzchnia	ρ [%]	E_m [lx]	E_{min} [lx]	E_{max} [lx]	E_{min} / E_m
Płaszczyzna pracy	/	119	79	157	0.664
Podłoga	20	119	79	158	0.665
Sufit	70	62	28	113	0.445
Ściany (4)	50	110	35	677	/

Płaszczyzna pracy:

Wysokość: 0.000 m

Siatka: 16 x 32 Punkty

Margines: 0.000 m

UGR

Lewa ściana

Dolna ściana

(CIE, SHR = 1.00.)

Wzdłuż-

16

18

W poprzek

16

18

do osi oświetlenia

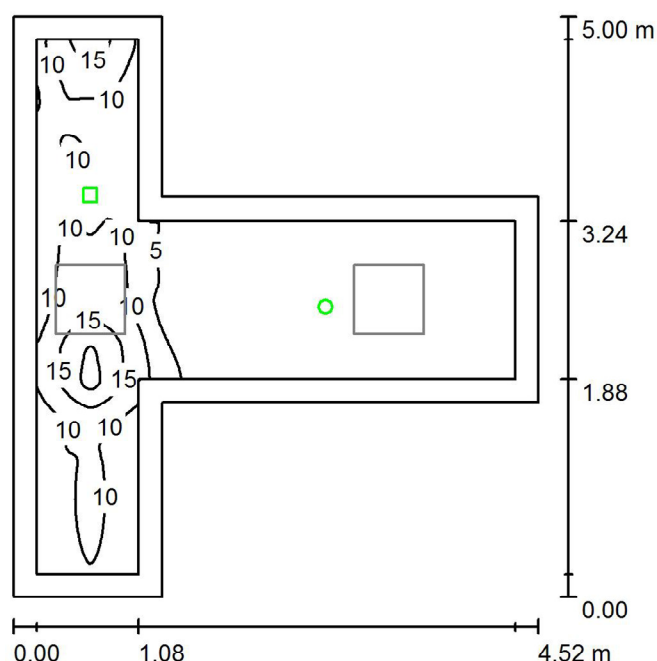
Wykaz opraw

Nr.	Ilość	Etykieta (Czynnik korekcyjny)	Φ (Oprawa) [lm]	Φ (Lampy) [lm]	P [W]
1	1	LUXIONA TroII EU-PAN_LED_PLX EUROPANEL LED 3800LM PLX E 34 IP44 840 600X600 (1.000)	3165	3840	28.0
W sumie:			3165	3840	28.0

Specyfikacja mocy przyłączeniowej: $4.95 \text{ W/m}^2 = 4.17 \text{ W/m}^2/100 \text{ lx}$ (Powierzchnia podstawowa: 5.65 m^2)

Edytor
Telefon
faks
e-Mail

101 korytarz, 113 poczekalnia - ośw. awaryjne / Scena świetlna 1 / Podsumowanie



Wysokość pomieszczenia: 2.850 m, Wysokość montażu: 2.850 m,
Współczynnik konserwacji: 0.77

Wartości Lux, Skala 1:65

Powierzchnia	ρ [%]	E_m [lx]	E_{min} [lx]	E_{max} [lx]	E_{min} / E_m
Płaszczyzna pracy	/	6.85	2.60	22	0.380
Podłoga	20	6.31	1.51	22	0.239
Sufit	70	0.01	0.00	0.17	0.000
Ściany (8)	50	8.91	0.00	152	/

Płaszczyzna pracy:

Wysokość: 0.000 m
Siatka: 128 x 128 Punkty
Margines: 0.200 m

Scena oświetlenia awaryjnego (EN 1838):
Zostanie obliczone tylko światło bezpośrednie.
Współdziałanie odbitego światła nie jest uwzględnione.

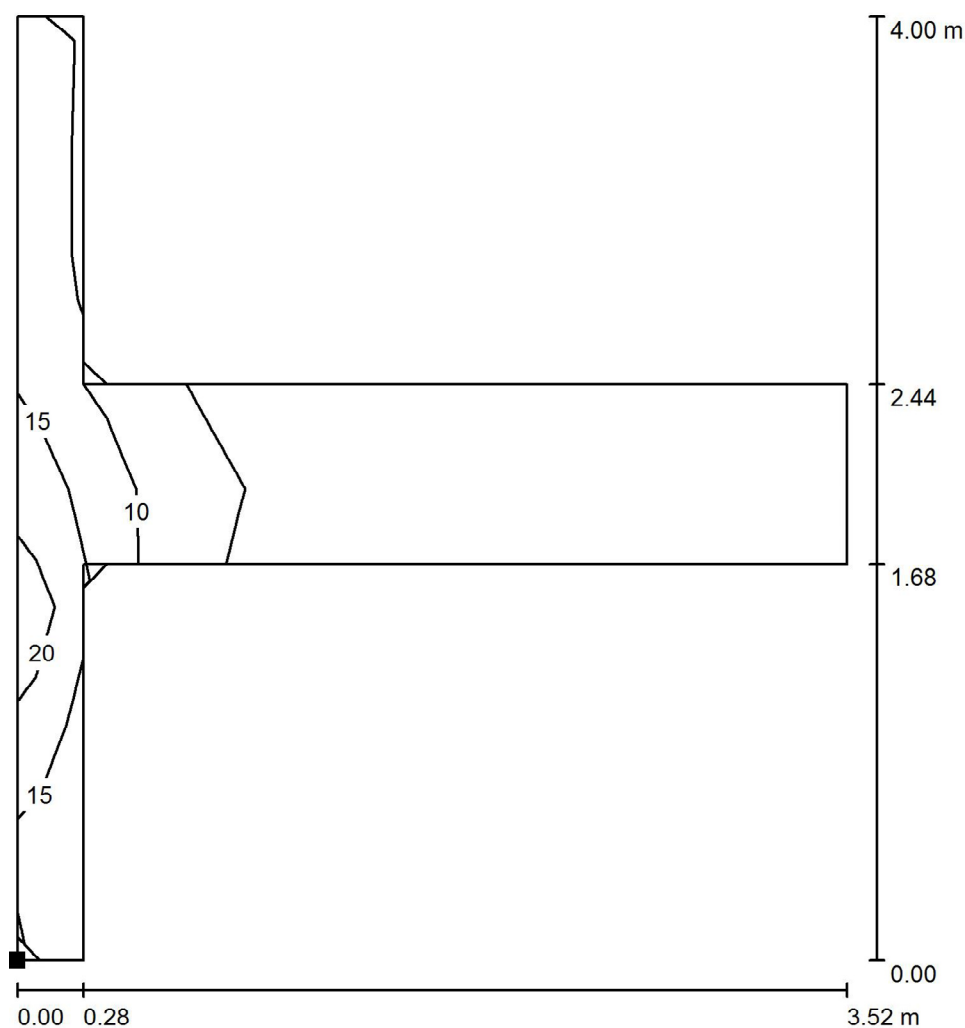
Wykaz opraw

Nr.	Ilość	Etykieta (Czynnik korekcyjny)	Φ (Oprawa) [lm]	Φ (Lampy) [lm]	P [W]
1	1	AWEX LVNC_3W_B LVNC_3W_B (1.000)	357	360	4.7
2	1	AWEX LVNO_3W_B LVNO_3W_B (1.000)	370	370	4.8
W sumie:			727	730	9.5

Specyfikacja mocy przyłączeniowej: $0.78 \text{ W/m}^2 = 11.47 \text{ W/m}^2/100 \text{ lx}$ (Powierzchnia podstawowa: 12.10 m^2)

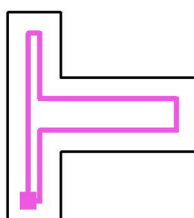
Edytor
Telefon
faks
e-Mail

101 korytarz, 113 poczekalnia - ośw. awaryjne / Scena świetlna 1 / Powierzchnia antypanikowa 1 / Izolinie (E, prostopadłe)



Wartości Lux, Skala 1 : 32

Położenie powierzchni w pomieszczeniu:
Zaznaczony punkt:
(6.324 m, 2.179 m, 0.000 m)



Siatka: 8 x 7 Punkty

E_m [lx]
7.04

E_{min} [lx]
2.95

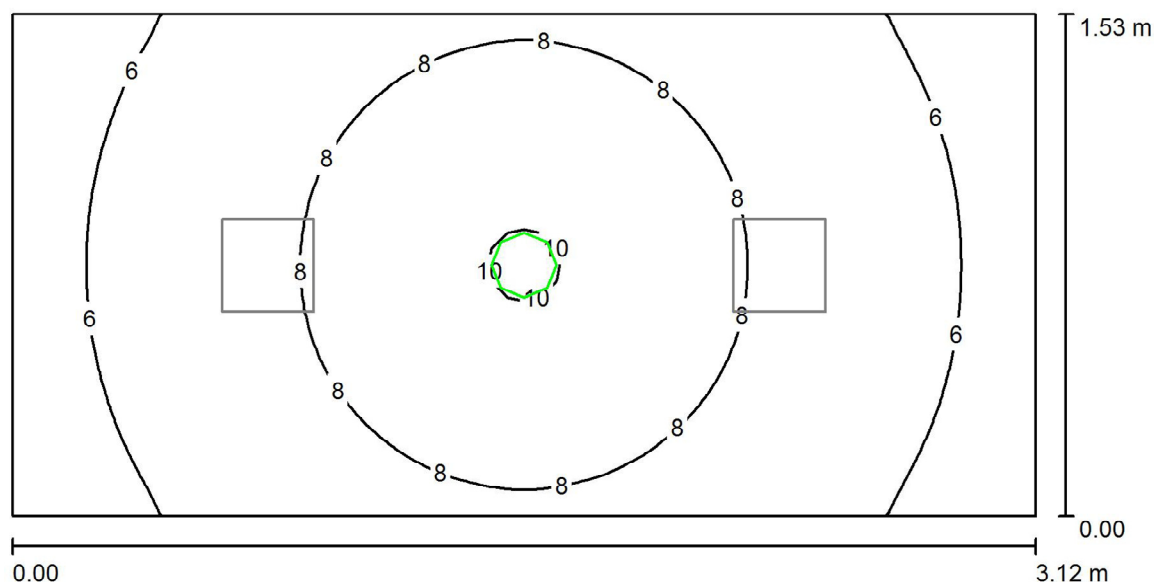
E_{max} [lx]
18

E_{min} / E_m
0.419

E_{min} / E_{max}
0.160

Edytor
Telefon
faks
e-Mail

114 wc - ośw. awaryjne / Scena świetlna 1 / Podsumowanie



Wysokość pomieszczenia: 2.850 m, Wysokość montażu: 2.850 m,
Współczynnik konserwacji: 0.77

Wartości Lux, Skala 1:23

Powierzchnia	ρ [%]	E_m [lx]	E_{min} [lx]	E_{max} [lx]	E_{min} / E_m
Płaszczyzna pracy	/	7.29	4.78	10	0.656
Podłoga	20	3.98	3.20	5.00	0.805
Sufit	70	0.00	0.00	0.00	0.000
Ściany (4)	50	9.50	0.00	116	/

Płaszczyzna pracy:

Wysokość: 0.850 m
Siatka: 64 x 32 Punkty
Margines: 0.000 m

Scena oświetlenia awaryjnego (EN 1838):
Zostanie obliczone tylko światło bezpośrednie.
Współdziałanie odbitego światła nie jest uwzględnione.

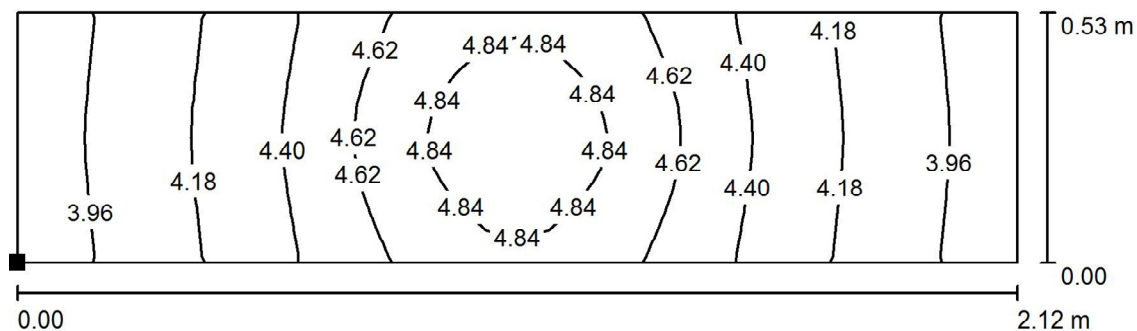
Wykaz opraw

Nr.	Ilość	Etykieta (Czynnik korekcyjny)	Φ (Oprawa) [lm]	Φ (Lampy) [lm]	P [W]
1	1	AWEX AXN AXNO_3W_B (1.000)	352	350	6.1
W sumie:			352	350	6.1

Specyfikacja mocy przyłączeniowej: $1.28 \text{ W/m}^2 = 17.54 \text{ W/m}^2/100 \text{ lx}$ (Powierzchnia podstawowa: 4.77 m^2)

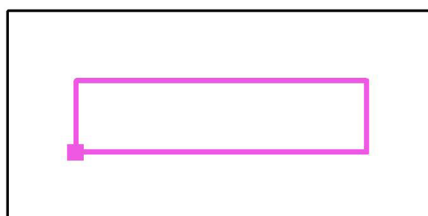
Edytor
Telefon
faks
e-Mail

114 wc - ośw. awaryjne / Scena świetlna 1 / Powierzchnia antypanikowa 1 / Izolinie (E, prostopadłe)



Wartości Lux, Skala 1 : 16

Położenie powierzchni w pomieszczeniu:
Zaznaczony punkt:
(7.724 m, 2.179 m, 0.000 m)



Siatka: 32 x 8 Punkty

E_m [lx]
4.37

E_{min} [lx]
3.86

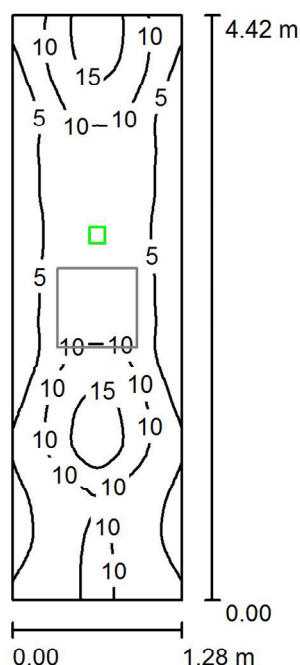
E_{max} [lx]
4.98

E_{min} / E_m
0.884

E_{min} / E_{max}
0.777

Edytor
Telefon
faks
e-Mail

107 korytarz - ośw. awaryjne / Scena świetlna 1 / Podsumowanie



Wysokość pomieszczenia: 2.850 m, Wysokość montażu: 2.850 m,
Współczynnik konserwacji: 0.77

Wartości Lux, Skala 1:57

Powierzchnia	ρ [%]	E_m [lx]	E_{min} [lx]	E_{max} [lx]	E_{min} / E_m
Płaszczyzna pracy	/	8.11	1.66	20	0.205
Podłoga	20	8.11	1.66	20	0.205
Sufit	70	0.02	0.00	0.16	0.000
Ściany (4)	50	7.05	0.03	79	/

Płaszczyzna pracy:

Wysokość: 0.000 m
Siatka: 32 x 64 Punkty
Margines: 0.000 m

Scena oświetlenia awaryjnego (EN 1838):
Zostanie obliczone tylko światło bezpośrednie.
Współdziałanie odbitego światła nie jest uwzględnione.

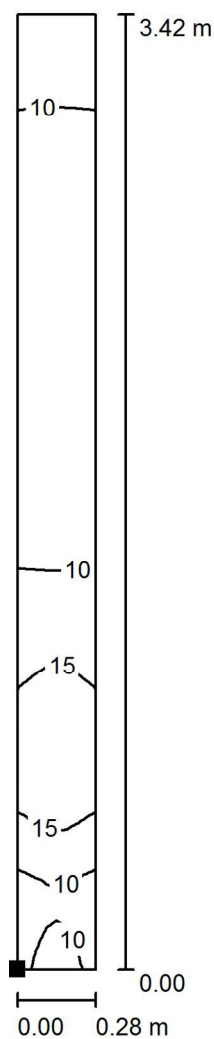
Wykaz opraw

Nr.	Ilość	Etykieta (Czynnik korekcyjny)	Φ (Oprawa) [lm]	Φ (Lampy) [lm]	P [W]
1	1	AWEX LVNC_3W_B LVNC_3W_B (1.000)	357	360	4.7
W sumie:			357	360	4.7

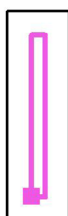
Specyfikacja mocy przyłączeniowej: $0.83 \text{ W/m}^2 = 10.25 \text{ W/m}^2 / 100 \text{ lx}$ (Powierzchnia podstawowa: 5.65 m^2)

Edytor
Telefon
faks
e-Mail

**107 korytarz - ośw. awaryjne / Scena świetlna 1 / Powierzchnia antypanikowa 1 /
Izolinie (E, prostopadle)**



Położenie powierzchni w
pomieszczeniu:
Zaznaczony punkt:
(6.324 m, 7.342 m, 0.000 m)



Wartości Lux, Skala 1 : 27

Siatka: 8 x 64 Punkty

E_m [lx]
11

E_{min} [lx]
6.53

E_{max} [lx]
20

E_{min} / E_m
0.602

E_{min} / E_{max}
0.332